



ZIDNI MODULARNI  
gasni kondenzacioni kotlovi

# POWER EVO X

# POWER EVO-X NOVO MODULARNO I KOMPAKTNO REŠENJE BERETTA

**BERETTA PREDSTAVLJA POWER EVO-X, NOVI ZIDNI KONDENZACIONI KOTAO, KOJI JE IDEALNO REŠENJE ZA ZAMENU STARIH KOTLOVA U MANJIM KOTLARNICAMA.**

Asortiman se sastoji od 4 modela od 35 do 70 kW, sa mogućnošću samostalne ili kaskadne instalacije do maksimalno 4 kotla, kako u linijskoj tako i u konfiguraciji leđa u leđa, maksimalne snage 280 kW.

**POWER EVO-X** je, zahvaljujući svojoj kompaktnosti i maloj težini, idealno rešenje u svim situacijama kada je ograničen prostor kao jedan od problema pri izboru generatora.

Asortiman je pogodan za unutrašnju ili montažu na delimično zaštićenim prostorima (IPX5D) i standardno je opremljen modulacionim pumpama male potrošnje. Beretta je razvila software za konfiguraciju sistema kako bi olakšao projektantu proces odabira dodatne opreme i identifikovanja najboljeg rešenja kao odgovor na zahteve termotehničkih instalacija.

## GAMA

**POWER EVO-X** je dostupan u 4 verzije snage:

- POWER EVO-X 50 DEP
- POWER EVO-X 50
- POWER EVO-X 65
- POWER EVO-X 80

**POWER EVO-X** kotlovi su projektovani za rad sa mešavinom prirodnog gasa i vodonika (maksimalno 20%). To je prvi važan korak ka postizanju ciljeva ekološke održivosti i na putu dekarbonizacije koji je započela Evropska unija.



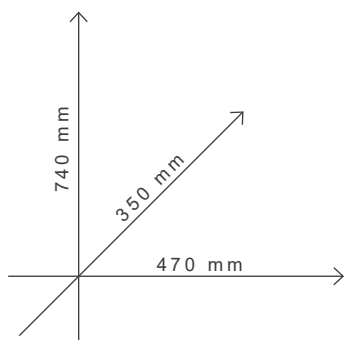
 A vertical list of five features on a yellow background, each with an icon and text:
 

- IZMENJIVAČ TOPLOTE OD NERĐAJUĆEG ČELIKA**: Icon of a heat exchanger.
- UŠTEDA ENERGIJE**: Icon of a leaf and a lightbulb.
- ŠIROK SPEKTAR DODATNE OPREME**: Icon of a circular arrangement of dots.
- SAMOSTALNA KONFIGURACIJA**: Icon of a single boiler unit.
- LINEARNA KASKADNA KONFIGURACIJA**: Icon of two boiler units in a row.
- KASKADNA KONFIGURACIJA LEĐA U LEĐA**: Icon of two boiler units stacked vertically.

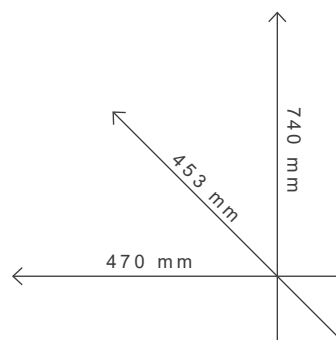
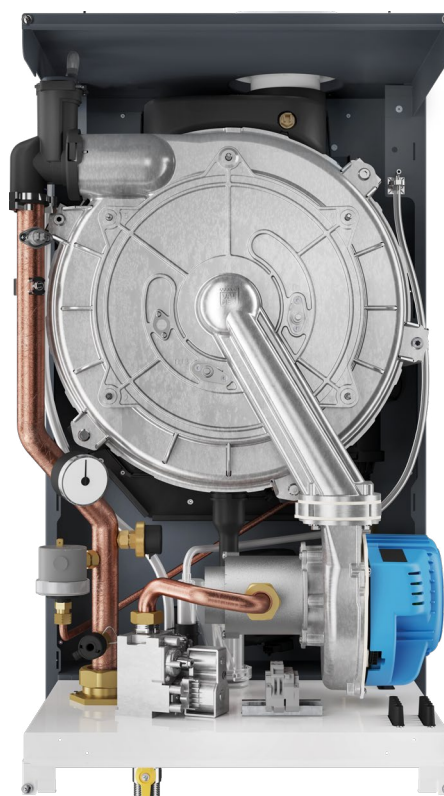
# EFIKASNOST U KOMPAKTNIM DIMENZIJAMA

- › ZATVORENA KOMORA ZA SAGOREVANJE KAO STANDARD
- › PREMIX GORIONIK SA NISKOM EMISIJOM GASOVA
- › NOVI IZMENJIVAČ TOPLOTE OD NERĐAJUĆEG ČELIKA MALE ZAPREMINE
- › CIRKULACIONA PUMPA MALE POTROŠNJE KAO STANDARNA OPREMA U SVAKOM MODELU
- › KOMPAKTNA I LAGANASTRUKTURA
- › POTPUN ČEONI PRISTUP ZA LAKŠE ODRŽAVANJE

35 ÷ 45 kW



55 ÷ 70 kW



# JEDNA VRSTA UREĐAJA, 28 KONFIGURACIJA

Sa gamom **POWER EVO-X**, koja se sastoji od 4 modela, može se realizovati 28 konfiguracija, kako bi se zadovoljili najrazličitiji zahtevi u skladu sa raspoloživim prostorom u kotlarnici. Beretta tako proširuje svoj asortiman zidnih kotlova u profesionalnom segmentu, uvodeći modele koji obezbeđuju fleksibilnost ugradnje uz maksimalnu kompaktnost sistema.



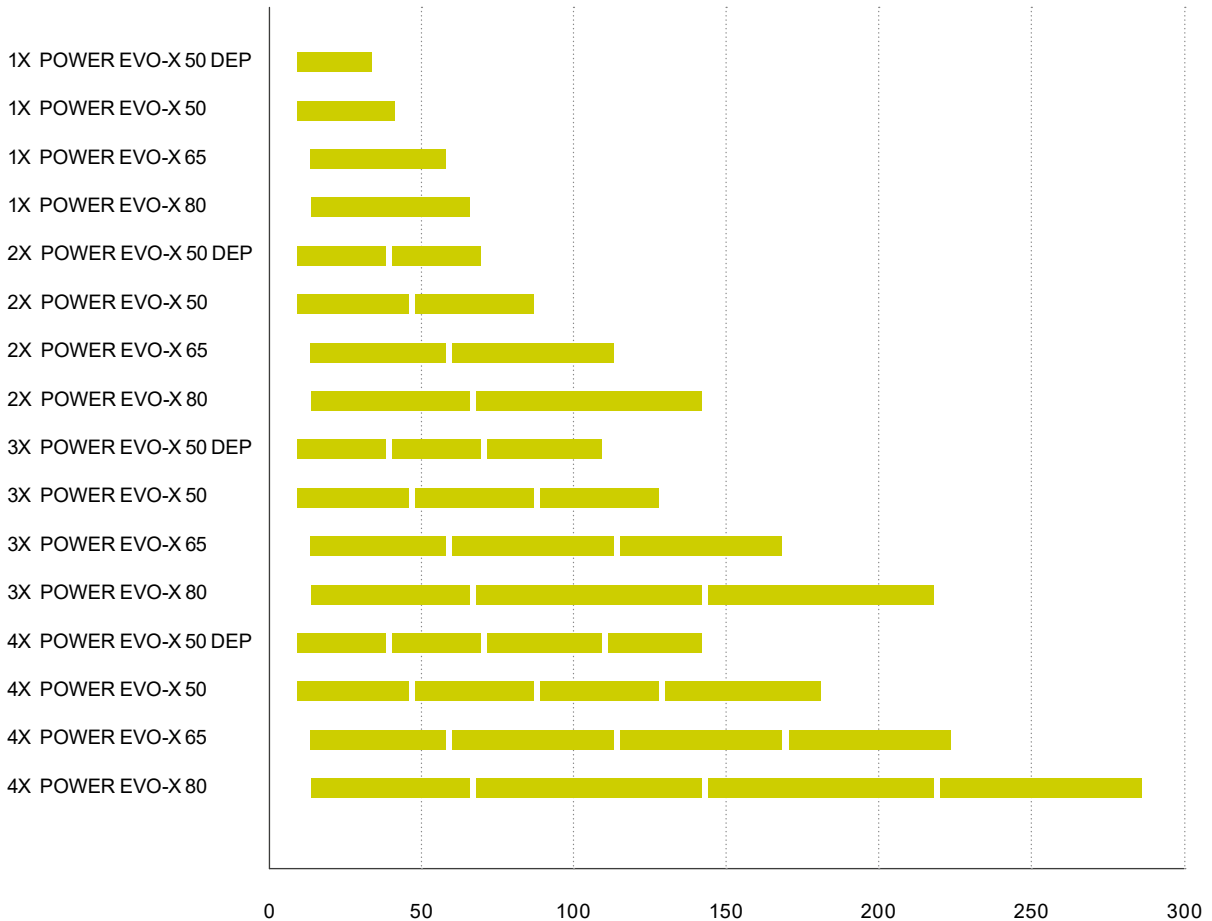
**4**  
SAMOSTALNA  
KONFIGURACIJA



**12**  
LINEARNA  
KASKADA  
KONFIGURACIJA



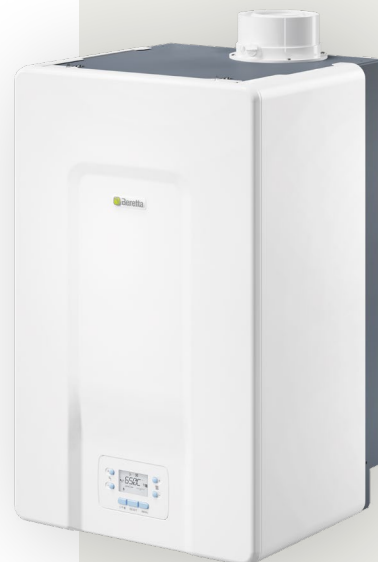
**12**  
KASKADNA  
KONFIGURACIJA  
LEĐA U LEĐA



# TEHNIČKE KARAKTERISTIKE

## SAMOSTALNA KONFIGURACIJA

- › Samo grejanje
- › Klapna kao standard
- › Modulacija 1:8
- › Stepen zaštite IPX5D kao standard
- › Koncentrični dimovodi kao standard
- › Upravljanje do 3 zone pomoću posebnih dodataka



## KASKADNA KONFIGURACIJA

- › LINEARNA konfiguracija LEĐA U LEĐA
- › Modulacija do 1:32
- › Visina sistema u svim konfiguracijama <2 metra
- › Mogućnost kombinovanja ili sa hidrauličkim separatorom ili sa pločastim izmenjivačem toplote radi razdvajanje primarnog kruga od sekundarnog.
- › Širok izbor hidrauličke i dimovodne dodatne opreme



## ELEKTRONSKA KONTROLA I DISPLEJ



### INTUITIVNO - JEDNOSTAVNO - NEPOSREDNO

- › Jednostavan i intuitivan LCD ekran sa pozadinskim osvetljenjem koji prikazuje glavne informacije o radu
- › Lako podešavanje zahvaljujući tasterima namenjenim za odabir funkcija od strane krajnjeg korisnika
- › Nedeljni programator sa funkcijom sata integrisan u displej

### KONTROLA UREĐAJA



Podešavanje temperature TSV

RESET

Otključavanje i reset greške



Radno stanje OFF - LETO - ZIMA



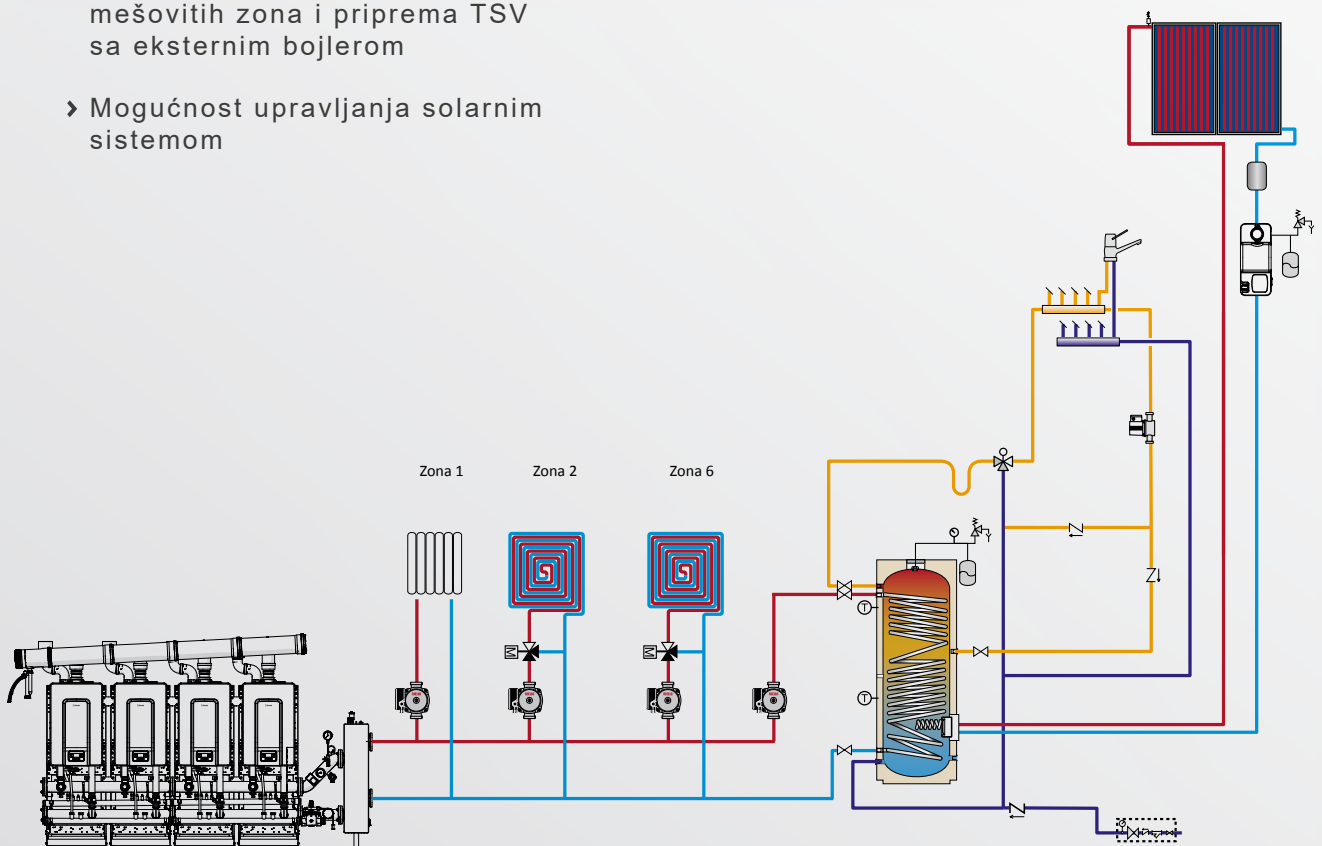
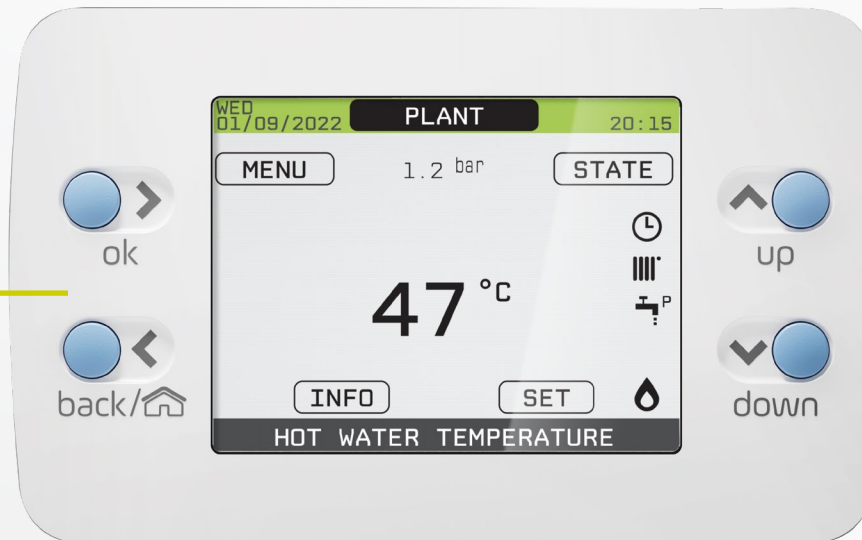
Podešavanje temperature vode za centralno grejanje

MENI

Informacioni meni i parametri

# DALJINSKA KOMANDA MODELA POWER EVO-X U KASKADI

- › Mogućnost upravljanja, pregleda i podešavanja celog sistema grejanja
- › Upravljanje radom do 4 kotla u kaskadi sa različitim režimima rada
- › Prikaz radnog statusa sistema i pojedinačnih generatora u sistemu
- › Upravljanje do 6 direktnih/ mešovutih zona i priprema TSV sa eksternim bojlerom
- › Mogućnost upravljanja solarnim sistemom



## RASPOLOŽIVOST ŠIROKOG SPEKTRA DODATNE OPREME RADI KOMPLETIRANJA SVIH VRSTA INSTALACIJA.

**POWER EVO-X** je opremljen širokim spektrom dodatne opreme koja se može prilagoditi potrebama svakog tipa instalacije. Dodatna oprema je specijalno dizajnirana da maksimizira fleksibilnost sistema da bi se dobilo idealno rešenje za svaki zahtev montaže, kako u samostalnoj izvedbi, tako i u kaskadi.

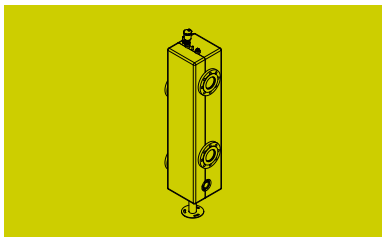
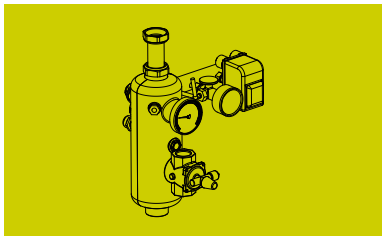
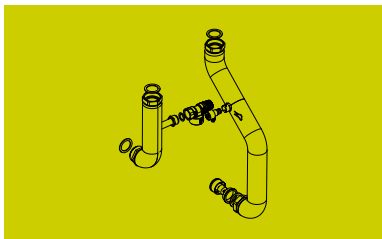
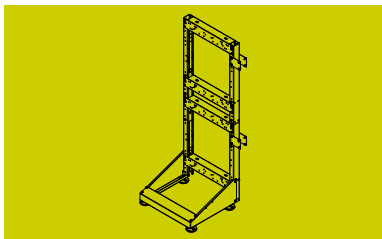
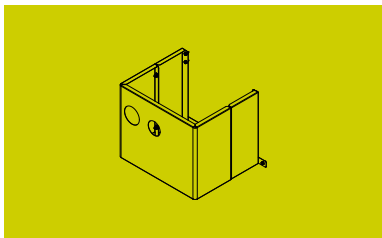
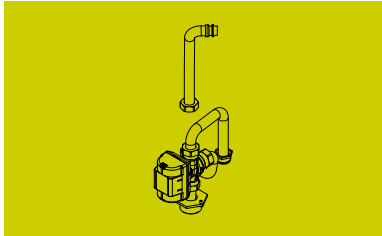
➤ Sigurnosni komplet je takođe dostupan za sve modele, koji je upotpunjen specifičnim zapornim i sigurnosnim ventilima, koji se biraju prema modelu kotla

➤ Mogućnost ugradnje ili sa hidrauličkim separatorom ili pločastim izmenjivačem toplote kako u pojedinačnoj instalaciji tako i u kaskadi, zahvaljujući posebno projektovanoj dodatnoj opremi

➤ Kolektori dimnih gasova, hidraulički kolektori i priključci posebno projektovani za kaskadnu montažu u linearnoj ili leđnoj konfiguraciji

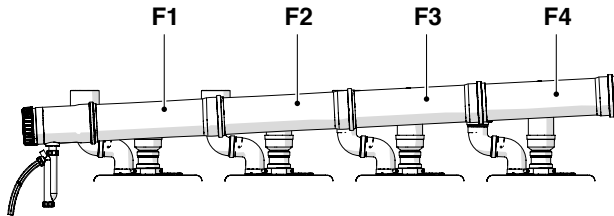
➤ Dostupan je i niz korisnih kompleta dodatne opreme za upravljanje zonama grejanja, koji omogućavaju upravljanje do 6 direktnih ili mešovutih zona kada se kombinuju sa upotrebom daljinskog upravljača.



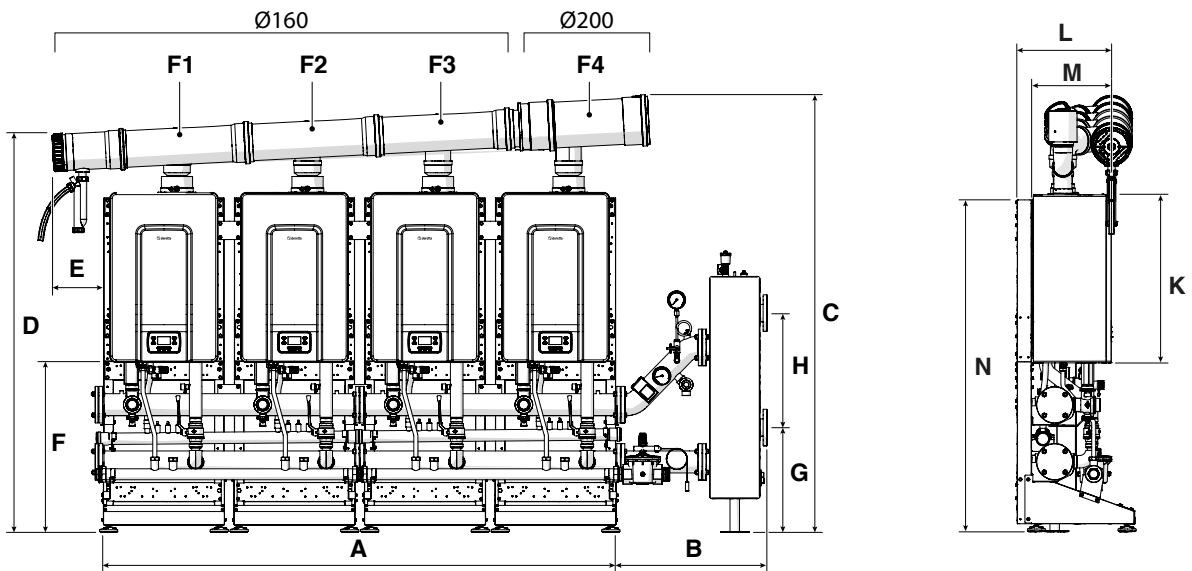


# TEHNIČKI CRTEŽI

**35 ÷ 45 kW**



**55 ÷ 70 kW**



OPIS	jm	A	B	C	D	E	F	G	H	K	L	M	N	F1	F2	F3	F4
POWER EVO-X 50 DEP	mm	2240	658	1921	1777	285	743	457	500	740	423	351	1483	Ø 160	Ø 160	Ø 160	Ø 160
POWER EVO-X 50	mm	2240	658	1921	1777	285	743	457	500	740	423	351	1483	Ø 160	Ø 160	Ø 160	Ø 160
POWER EVO-X 65	mm	2240	658	1892	1740	226	743	457	500	740	383	312	1481	Ø 160	Ø 160	Ø 160	Ø 200
POWER EVO-X 80	mm	2240	658	1892	1740	226	743	457	500	740	383	312	1481	Ø 160	Ø 160	Ø 160	Ø 200
NOx Class		6	6		6	6		6	6		6	6		6	6	6	

# TEHNIČKI PODACI

OPIS	jm	POWER EVO-X 50 DEP	POWER EVO-X 50	POWER EVO-X 65	POWER EVO-X 80
Tipovi aplikacija		Unutrašnja montaža na zid	Unutrašnja montaža na zid	Unutrašnja montaža na zid	Unutrašnja montaža na zid
Kategorija uređaja		I12H3P	I12H3P	I12H3P	I12H3P
Komora za sagorevanje		Samo grejanje zatvorena komora sa prinudnom ventilacijom	Samo grejanje zatvorena komora sa prinudnom ventilacijom	Samo grejanje zatvorena komora sa prinudnom ventilacijom	Samo grejanje zatvorena komora sa prinudnom ventilacijom
Maksimalni nazivni kapacitet (LHV)	kW	34,9	45	55	70
Minimalni nazivni kapacitet (LHV)	kW	5,2	5,2	8,2	8,2
Maksimalna korisna snaga (80-60°C)	kW	33,99	43,88	53,6	68,2
Maksimalna korisna snaga (50-30°C)	kW	37,31	47,3	58,25	74,19
Minimalna korisna snaga (80-60°C)	kW	4,98	4,98	7,87	7,87
Minimalna korisna snaga (50-30°C)	kW	5,57	5,57	8,78	8,78
Efikasnost sagorevanja	%	97,6	97,7	97,6	97,6
Efikasnost sa minimalnim teplotnim učinkom (80-60°C)	%	97,4	97,5	97,5	97,5
Efikasnost sa minimalnim teplotnim učinkom (80-60°C)	%	95,8	95,8	96	96
Efikasnost sa minimalnim teplotnim učinkom (50-30°C)	%	106,9	105,1	105,9	106
Efikasnost sa minimalnim teplotnim učinkom (50-30°C)	%	107,2	107,2	107	107
Korisna efikasnost pri max. nazivnom kapacitetu (povrat 30°)	%	108,2	107,9	107,6	107,5
Sezonska energetska efikasnost u režimu grejanja prostorije $\eta_s$	%	93	92	92	92
Klasa efikasnosti u režimu grejanja	D → A+++*	A	A	A	A
Maksimalni radni pritisak	bar	5	5	5	5
Minimalni radni pritisak	bar	0,8	0,8	0,8	0,8
Interventna temperatura sigurnosnog termostata	°C	102 (±3)	102 (±3)	102 (±3)	102 (±3)
Maks. dozvoljena temperatura	°C	90	90	90	90
Temperatura podešavanja (min / max)	°C	20 ÷ 90	20 ÷ 90	20 ÷ 90	20 ÷ 90
Napor pumpe (@1000 l/h)	mbar	820	820	430	430
Raspoloživi napor	Pa	166	198	180	200
Emisije NOx	mg/kWh	30	33	41	48
Klasa NOx		6	6	6	6
Emisije pri max/min protoku	CO <sub>2</sub>	%	9	9	9
	CO	ppm	120/30	150/30	170/40
Gubici dimnjaka sa gorionikom off/on	%	0,06/2,38	0,05/2,35	0,04/2,41	0,03/2,44
Maseni protok dimnih gasova	g/s	15,855-2,362	20,443-2,362	24,986-3,725	31,800-3,725
Nivo buke	dB(A)	57	60	57	61
Električno napajanje	V-Hz	230/50	230/50	230/50	230/50
Nivo električne zaštite	IP	X5D	X5D	X5D	X5D
Ukupna električna snaga	W	158	175	201	284
Dimenzije (H×W×D)	mm	740 x 470 x 350	740 x 470 x 350	740 x 470 x 453	740 x 470 x 453
Neto masa	kg	35	35	53,5	53,5

\* Opseg klase energetske efikasnosti za ovu kategoriju proizvoda je između D i A+++.

Tehnički podaci koji se odnose na rad sa G20.



RIELLO S.p.A.  
Via Ing. Pilade Riello, 7  
37045 Legnago (VR) – Italy  
tel. +39 0442 630111  
[www.berettaheating.com](http://www.berettaheating.com)



27024080 - RS - rev.00 - 04/2025



©2025 Carrier. Sva prava zadržana.  
Svi zaštitni znaci i uslužni znaci koji se ovde  
pominju su vlasništvo njihovih vlasnika.

Beretta zadržava pravo da promeni informacije i specifikacije sadržane u ovom dokumentu u bilo kom trenutku i bez obaveštenja. Sadržaj i informacije sadržane ovde su samo u informativne svrhe i nemaju za cilj pružanje pravnih ili profesionalnih saveta. Stoga se ovaj dokument ne može smatrati obavezujućim za treća lica.