

**STENSKI KONDENZACIJSKI KOTLI**  
s hranilnikom za STV in izmenjevalcem iz nerjavnega jekla

# MYNUTE BOILER EVO X



**30 L  
NERJAVNO JEKLO  
BI-TANK**



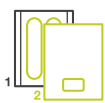
**TOPLOTNI  
IZMENJEVALEC  
IZ NERJAVNEGA  
JEKLA**



**TOPLA VODA  
PRI STABILNI  
TEMPERATURI**



**NIZKE EMISIJE  
NOx  
(RAZRED 6)**



**ENOSTAVNA  
NAMESTITEV  
V DVEH KORAKIH**



**KOMPAKTNE  
DIMENZIJE**



**POENOSTAVLJENO  
VZDRŽEVANJE S  
PREDNIM DOSTOPOM**



**HYDROGEN  
READY  
20%**

# MYNUTE BOILER EVO X TAKOJŠNJA TOPLA VODA, VEDNO NA VOLJO

BERETTA PREDSTAVLJA MYNUTE BOILER EVO X 25B IN 35B, KONDENZACIJSKI KOTEL, OPREMLJEN Z 30-LITRSKIM DVOJNIM HRANILNIKOM ZA TOPLO VODO, ZASNOVAN ZA UČINKOVITOST IN VARČEVANJE Z ENERGIJO.

MYNUTE BOILER EVO X podjetja Beretta predstavlja napredek v primerjavi s prejšnjimi serijami s hranilnikom za toplo vodo. Kotel je **bolj kompakten in učinkovit zahvaljujoč** 30-litrskemu dvojnemu rezervoarju, ki optimizira prostor in izboljša proizvodnjo sanitarne tople vode.

V načinu ogrevanja MYNUTE BOILER EVO X ponuja **brezkompromisno udobje** zahvaljujoč toplotnemu izmenjevalniku iz nerjavnega jekla s pnevmatskim zgorevanjem in **široko modulacijo 1:10**.

Emisije NOx so zelo nizke, kar kotlu daje razred 6 v skladu z evropskimi standardi. Oblikovan je z mislijo na prihodnost: **že zdaj je primeren za delovanje z mešanicami zemeljskega plina in vodika do 20%**, kar je pomemben korak v procesu dekarbonizacije, ki ga je začela Evropska unija.

Kotel združuje **enostavnost uporabe z atraktivnim**, minimalističnim dizajnom, zaradi česar se harmonično vklaplja v različne stanovanjske prostore.

## NOVO PRILAGODLJIVO ELEKTRONSKO NADZOROVANJE ZGOREVANJA



MYNUTE BOILER EVO X je opremljen z novim inteligentnim sistemom za nadzor zgorevanja ACC (Active Combustion Control), ki se samodejno prilagaja gorivu (zemeljski plin, LPG itd.) brez uporabe posebnih kod ali dodatnih kompletov za pretvorbo. Ta inovativen in sofisticiran sistem za nadzor zgorevanja omogoča samodejno prilagajanje zgorevanja, kar odpravlja potrebo po začetni kalibraciji. Sistem ACC je sposoben prilagoditi kotel za delovanje z različnimi konfiguracijami plina, različnimi dolžinami cevi in na različnih nadmorskih višinah (v okviru dovoljenih projektnih omejitev). ACC je sposoben tudi samodiagnostike, da ves čas nadzira zgorevanje, pri čemer so emisije vedno pod predpisanimi mejami.

## MODEREN IN INTUITIVEN DIGITALNI VMESNIK

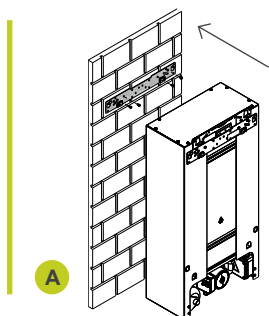


## INOVATIVNOST IN UČINKOVITOST

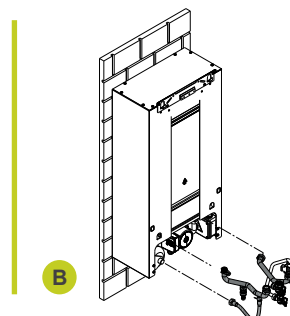
MYNUTE BOILER EVO X je sistem, ki ga sestavljata kotel in BI-TANK za toplo vodo, ki se odlikuje po enostavni namestitvi

v DVEH KORAKIH: namestitvijo rezervoarja za toplo vodo na steno in namestitvijo kotla na rezervoar za toplo vodo.

### KORAK 1: NAMESTITEV BI-TANK ZA TOPLO VODO NA STENO



PO NAMESTITVI ŠABLONE SE BI-TANK ZA TOPLO VODO LAHKO MONTIRA NA STENO



PO NAMESTITVI ŠABLONE KOTLA NA BI-TANK SE LAHKO NAMESTI HIDRAVLIČNI KOMPLET IN STIKALO PRETOKA (NA VOLJO KOT DODATNA OPREMA)

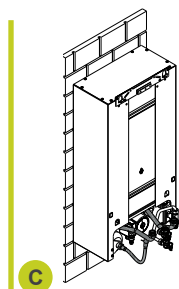
- › NOV 30-LITRSKI BI-TANK ZA TOPLO VODO Z NAPREDNIM ELEKTRONSKIM SISTEMOM
- › DVOJNI REZERVOAR ZA TOPLO VODO (DOSSERET) DOSEŽE ENAKO ZMOGLJIVOST KOT REZERVOAR PREJŠNJIH MODELOV BERETTA MYNUTE BOILER GREEN S 45 IN 60 LITRI KAPACITETE, Z BOLJ KOMPAKTNIMI DIMENZIJAMI
- › MOŽNOST UPRAVLJANJA FREKVENCE POLNENJA REZERVOARJA PREK PARAMETRA V ELEKTRONIKI:
  - **COMFORT:** ZA DALJŠI IN POGOSTEJŠI CIKLI POLNENJA, ČE SO ODVZEMI POGOSTI ALI JE POTREBA PO KOLIČINI VODE VELIKA
  - **ECO:** ZA ZMANJŠANO ŠTEVILO POLNILNIH CIKLOV IN POSLEDIČNO VEČJE PRIHRANKE ENERGIJE
- › RAZTEZNA POSODA BI-TANK ZA SANITARNO VODE
- › STV BI-TANK, KI SE DOBAVLJA LOČENO OD KOTLA



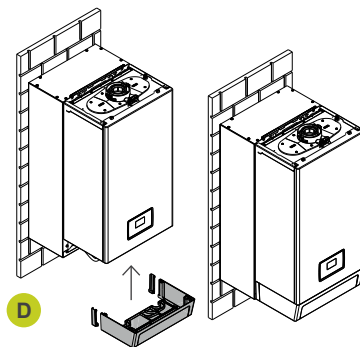
**+ 25 % TOPLOTNI VNOS\***

v primerjavi s povprečjem kotlov Beretta s takojšnjo proizvodnjo sanitarne tople vode.

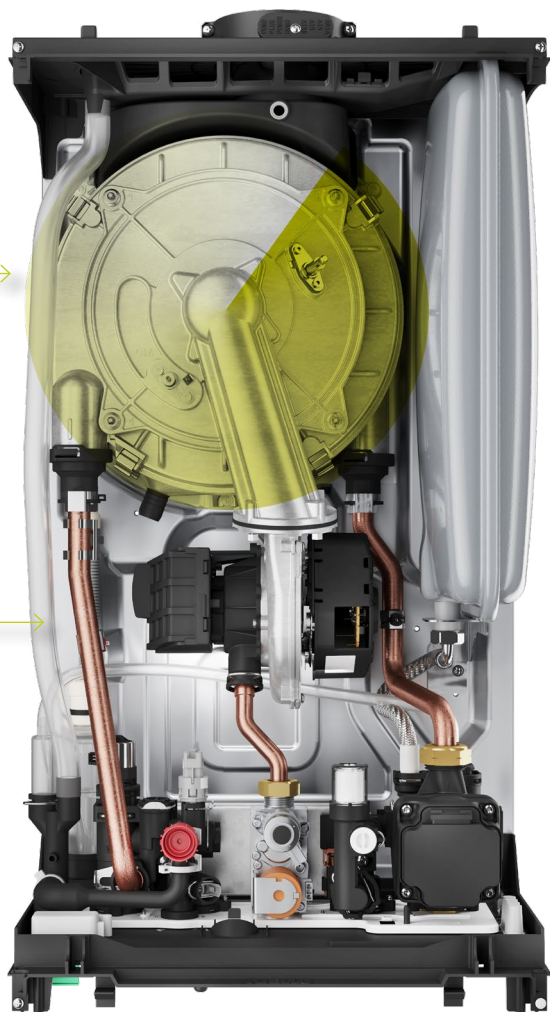
## KORAK 2: NAMESTITEV KOTLA



PO PRIKLJUČITVI KOTLA NA NJEGOVO ŠABLONO JE MOGOČE IZVESTI HIDRAVLIČNE PRIKLJUČKE MED BI-TANK ZA TOPLO VODO, KOTLOM IN ELEKTRIČNIM PRIKLJUČKOM



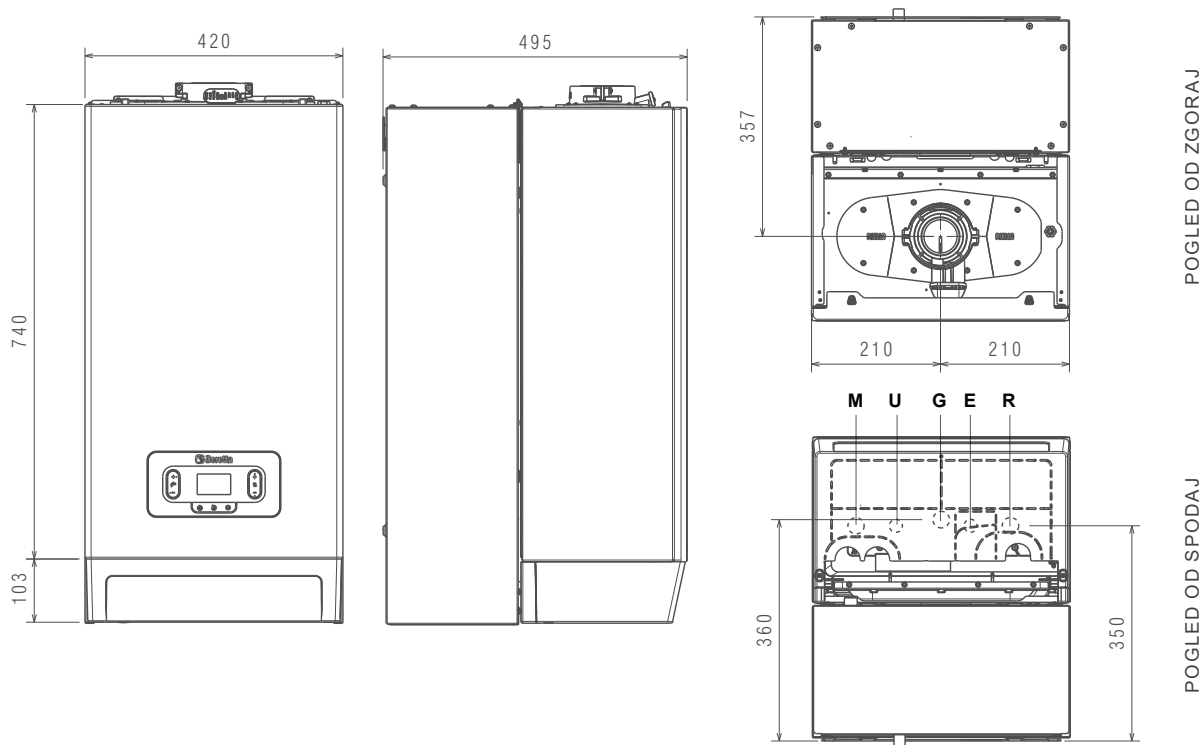
MONTAŽA SPODNJEGA POKROVA ARMATURE PO KONCU MONTAŽE



- › NOVA PRIROBNICA ZA DIMNE PLINE Z VARNOSTNIM OBROČNIKOM ZA HITRO ZATEZOVANJE
- › NIZKA RAVEN HRUPA<sub>A</sub> EMISIJE: RAZRED 6 (UNI EN 15502)
- › ENERGETSKA UČINKOVITOST: 94%
- › 1 : 10 MODULACIJA
- › 9-LITRSKA RAZTEZNOSTNA POSODA
- › MODULACIJSKA OBTOČNA ČRPALKA Z NIZKO PORABO (EEI ≤ 0,20), S 6-METRSKO KRIVULJO
- › ZELO NIZKA GLASNOST MED DELOVANJEM
- › STOPNJA ELEKTRIČNE ZAŠČITE IPX5D
- › HIDRAVLIČNA ENOTA Z DIN ZAPOREDJEM PRIKLJUČKOV
- › LAHKO SE KOMBINIRA ZHi, COMFORT T100 ZA DALJINSKO UPRAVLJANJE UDOBJA
- › KOTEL SE DOBAVLJA LOČENO OD BI-TANKA ZA TOPLO VODO

\* Notranja primerjava z Beretta s kombiniranimi kotli z enako toplotno močjo.

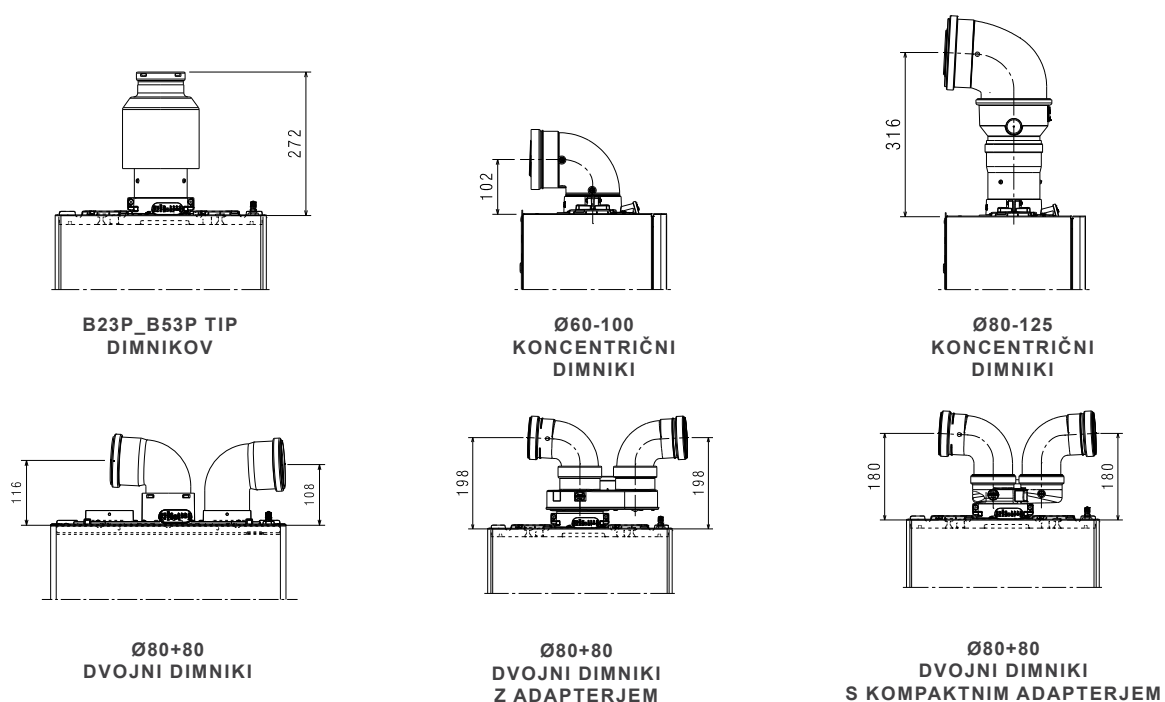
## TEHNIČNE RISBE



### DIN HIDRAVLIČNI PRIKLJUČKI

- M** DVIŽNI VOD      **U** IZHOD STV      **G** PLIN      **E** SHV VHOD      **R** POVRATNI VOD

## MOŽNOSTI ZA DIMNE PLINE



# TEHNIČNI PODATKI



## SPECIFIKACIJE ENERGETSKE OZNAKE (v skladu z direktivo ErP)

	ME	MYNUTE BOILER EVO X 25 B	MYNUTE BOILER EVO X 35 B	
Sezonski razred energetske učinkovitosti za ogrevanje	D → A+++ <sup>(1)</sup>	A	A	
Sezonski energijski razred za sanitarno vodo	F → A <sup>(2)</sup>	A	A	
Nazivna toplotna moč v skladu z ErP pnominal	pnominal	kW	20	29
Sezonska energetska učinkovitost ogrevanja	ηs	%	94	94
<b>KORISTNA TOPLOTNA MOČ</b>				
Pri nazivni toplotni moči in delovanju pri visoki temperaturi *	P4	kW	19,5	29,3
Pri 30 % nazivni toplotni moči in pri nizki temperaturi **	P1	kW	6,6	9,9
<b>KORISTNA UČINKOVITOST</b>				
Pri nazivni toplotni moči in delovanju pri visoki temperaturi *	η4	%	87,9	87,9
Pri 30 % nazivni toplotni moči in pri nizki temperaturi **	η1	%	98,8	98,8
<b>POMŽNA PORABA ELEKTRIČNE ENERGIJE</b>				
Pri polni obremenitvi	elmax	W	30,0	44,3
Pri delni obremenitvi	elmin	W	12,2	13,6
V stanju pripravljenosti	PSB	W	3,0	3,0
<b>DRUGI PARAMETRI</b>				
Toplotne izgube v stanju pripravljenosti	Pstby	W	30,0	35,0
Letna poraba energije	QHE	GJ	60,0	90,0
Raven zvočne moči, notranji prostor	LWA	dB	48,0	47,0
Emisije NOx	NOx	mg/kWh	22,0	35,0
<b>ZA KOMBINIRANE OGREVALNE NAPRAVE – KOTEL Z DOSSERETOM</b>				
Deklarirani profil obremenitve			XL	XL
Energetska učinkovitost za toplo vodo	ηwh	%	85	87
Dnevna poraba električne energije	Qelec	kWh	0,173	0,102
Dnevna poraba goriva	Qfuel	kWh	23,014	22,524
Letna poraba električne energije	AEC	kWh	38	22
Letna poraba goriva	AFC	GJ	17	17
<b>DRUGE TEHNIČNE SPECIFIKACIJE</b>				
Vnos toplote za ogrevanje (max-min G20)		kW	20,0 - 2,5	30,0 - 3,5
Nazivni toplotni vnos za toplo vodo (max-min G20)		kW	25,0 - 2,5	34,9 - 3,5
Napajanje		V-Hz	230 - 50	230 - 50
Stopnja električne zaščite		IP	IPX5D	IPX5D
Razred NOx			6	6
<b>OGREVANJE</b>				
Največji tlak-temperatura		bar-°C	3 - 90	3 - 90
Črpalka: največja razpoložljiva višina (pri pretoku 1000 l/h)		mbar	450	450
Membranski ekspanzijski rezervoar		l	9	9
<b>STV</b>				
Največji tlak		bar	8	8
Proizvodnja tople sanitarne vode pri ΔT= 25°C / 30°C / 35°C		l/min	14,3/11,9/10,2	20,0/16,7/14,3
Minimalni pretok tople sanitarne vode		l/min	2	2
<b>PLINSKI, HIDRAVLIČNI PRIKLJUČKI</b>				
Nazivni tlak plina (G20-G31)		mbar	20 - 37	20 - 37
Ogrevalni pretok-povratek/Vstop plina		Ø	3/4"	3/4"
Vhod-izhod sanitarne vode/Vhod-povratek kotla		Ø	1/2"	1/2"
<b>TEŽA</b>				
Neto teža kotla		kg	29	30
Neto teža rezervoarja za toplo vodo		kg	18,6	18,6
<b>SISTEMI ZA ODVOD PLINOV</b>				
Največja dolžina za koncentrične dimnike (Ø60-100 mm)		m	10	10
Največja dolžina za dvojne dimnike (Ø80+80 mm)		m	75+75 <sup>(A)</sup>	39+39 <sup>(B)</sup>

## VREDNOSTI V ZVEZI Z DELOVANJEM TOPLOVODNE VODE S KOTLOM PRI NAMESTITVI KOMPLETA DOSSERET

		Nerjavno jeklo	Nerjavno jeklo
Vrsta rezervoarja za toplo vodo		Vertikalna	Vertikalna
Razporeditev rezervoarja za toplo vodo		Zunanja plošča	Zunanja plošča
Vnom, efektivna vsebnost sanitarne tople vode	l	31	31
Izbirni razpon temperature sanitarne vode	°C	37-60	37-60
Količina vode, odzeta v 10 minutah z minimalnim ΔT 30°C	l	119	167
Največji delovni tlak kotla	bar	10	10
Vbu, prostornina nesolarnega zbiralnika	l	31	31
Specifični pretok v skladu z EN13203-1	l/min	14,3	18,1

(1) Razpon razredov energetske učinkovitosti za to kategorijo izdelkov je med D in A+++

(2) Razpon razredov energetske učinkovitosti za to kategorijo izdelkov je med F in A+

\* Visokotemperaturno delovanje: 60°C v povratku in 80°C v dvižnem vodu.

\*\* Nizkotemperaturni režim: za kondenzacijske kotle 30°C, za nizkotemperaturne kotle 37°C, za ostale ogrevalne naprave temperatura povratka 50°C.

(A) Do 69+69 m s kompaktnim sistemom dvojnih dimnikov

(B) Do 36+36 m s kompaktnim sistemom dvojnih dimnikov



AL WAGI, d.o.o.  
Pot za Bistrico 67  
1230 Domžale  
tel. 01 7225 630

[www.beretta.si](http://www.beretta.si)



Beretta si pridržuje pravico, da kadarkoli in brez predhodnega obvestila spremeni informacije in specifikacije, vsebovane v tem dokumentu. Vsebina in informacije v tem dokumentu so zgolj informativne narave in niso namenjene kot pravno ali strokovno svetovanje. Ta dokument zato ne more veljati kot zavezujoč za tretje osebe.

© Riello S.p.A. Vse pravice pridržane.

27025462 - SL - rev00 05/2026