

ES

KIT DE RESISTENCIA INTEGRACIÓN MONOFÁSICO- 230 V CA - 2÷6 kW/ TRIFÁSICO - 400 V CA - 6 kW INT.

Esta instrucción forma parte del manual del aparato en el que se instala el accesorio. Remítirse a dicho manual para conocer las ADVERTENCIAS GENERALES y las REGLAS FUNDAMENTALES DE SEGURIDAD.

DESCRIPCIÓN DEL ACCESORIO

El calentador eléctrico de este kit permite complementar la bomba de calor en la fase de calentamiento en condiciones en las que la bomba de calor tiene un bajo rendimiento o no es suficiente para satisfacer la carga de calor requerida. El calentador puede conectarse en los siguientes modos:

- Monofásico - 230 V CA; configurable en potencias de 2/4/6 kW (véase la sección de conexiones eléctricas para más detalles); la configuración de suministro es 2 kW.
- Trifásico - 400 V CA - 6 kW.

EN

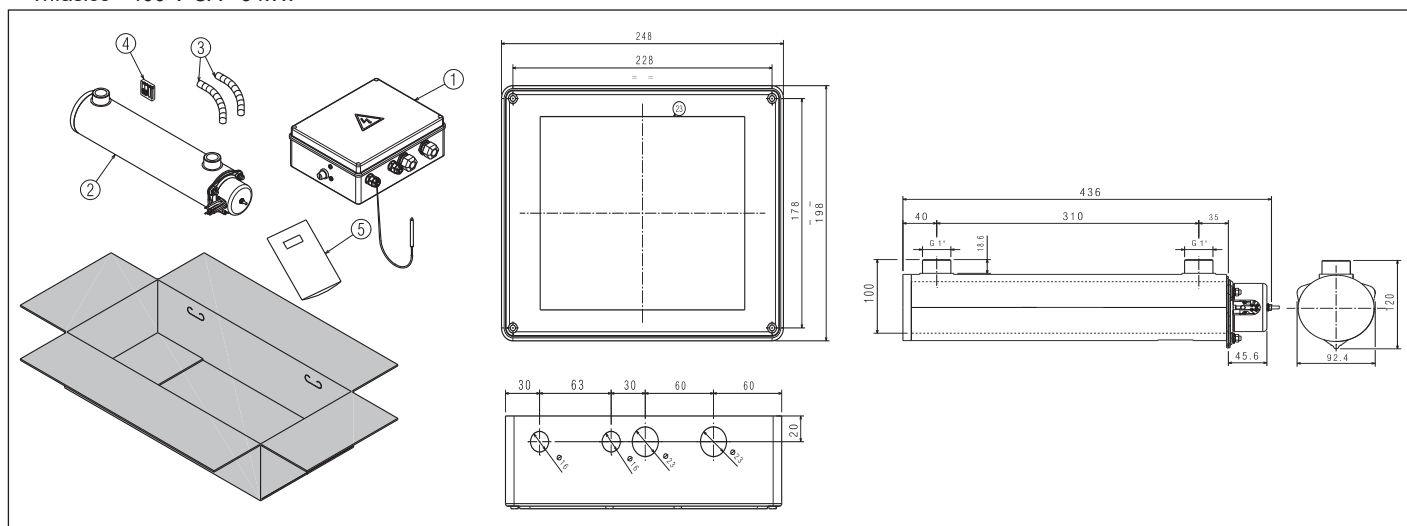
INTEGRATION RESISTANCE KIT 1PH - 230 Vac - 2÷6 kW/3PH - 400 Vac - 6 kW INT.

This instruction is an integral part of the manual of the appliance on which the accessory is installed. Please refer to this booklet for GENERAL WARNINGS and for the FUNDAMENTAL SAFETY RULES.

DESCRIPTION OF THE ACCESSORY

The electric heater included in this kit allows, if necessary during the heating phase, the integration of the heat pump in conditions in which it has a low efficiency or is not sufficient to satisfy the required heat load. The heater can be connected in the following ways:

- Single phase - 230 Vac; configurable in 2/4/6 kW power (see electrical connections paragraph for details); the supply configuration is 2 kW.
- Three-phase - 400 Vac - 6 kW.



El kit está compuesto por:

- | | | | |
|---|--|-------|---|
| 1 | Conjunto caja cableada | Cant. | 1 |
| 2 | Calentador eléctrico 3x2 kW - 230 V CA | 1 | 1 |
| 3 | Vaina espiral | 2 | 2 |
| 4 | Envases de tornillos+tacos | 1 | 1 |
| 5 | Hoja de instrucciones | 1 | 1 |

Cant.

The kit consists of:

- | | | | |
|---|----------------------------------|------|---|
| 1 | Wired box assembly | Q.ty | 1 |
| 2 | Electric heater 3x2 kW - 230 Vac | 1 | 1 |
| 3 | Spiral sheath | 2 | 2 |
| 4 | Screw+plugs packages | 1 | 1 |
| 5 | Instruction | 1 | 1 |

Q.ty

⚠ Este kit debe ser instalado por un Servicio Técnico de Asistencia o personal profesionalmente cualificado.

- Antes de comenzar la instalación cortar la alimentación eléctrica a la caldera colocando el interruptor general de la instalación en "Apagado" (OFF).

⚠ This kit must be installed by a Technical Assistance Service or by professionally qualified personnel.

- Before starting the installation, remove the electrical power supply to the heating unit by positioning the system's main switch on "off" (OFF).

Circuito hidráulico

- ⚠** En presencia de válvulas termostáticas en todos los terminales o válvulas de zona, prevea un by-pass para garantizar un caudal mínimo de funcionamiento.
- ⚠** El sistema debe estar equipado con válvulas de desgasificación y debe purgarse adecuadamente antes del encendido.
- ⚠** Debe haber un dispositivo de protección contra la sobrepresión en el circuito hidráulico.

Hydraulic circuit

- ⚠** In the presence of thermostatic valves on all terminals or zone valves, provide a by-pass that ensures the minimum operating flow rate.
- ⚠** The system must be equipped with degassing valves and must be adequately vented before switching on.
- ⚠** There must be an overpressure protection device in the hydraulic circuit.

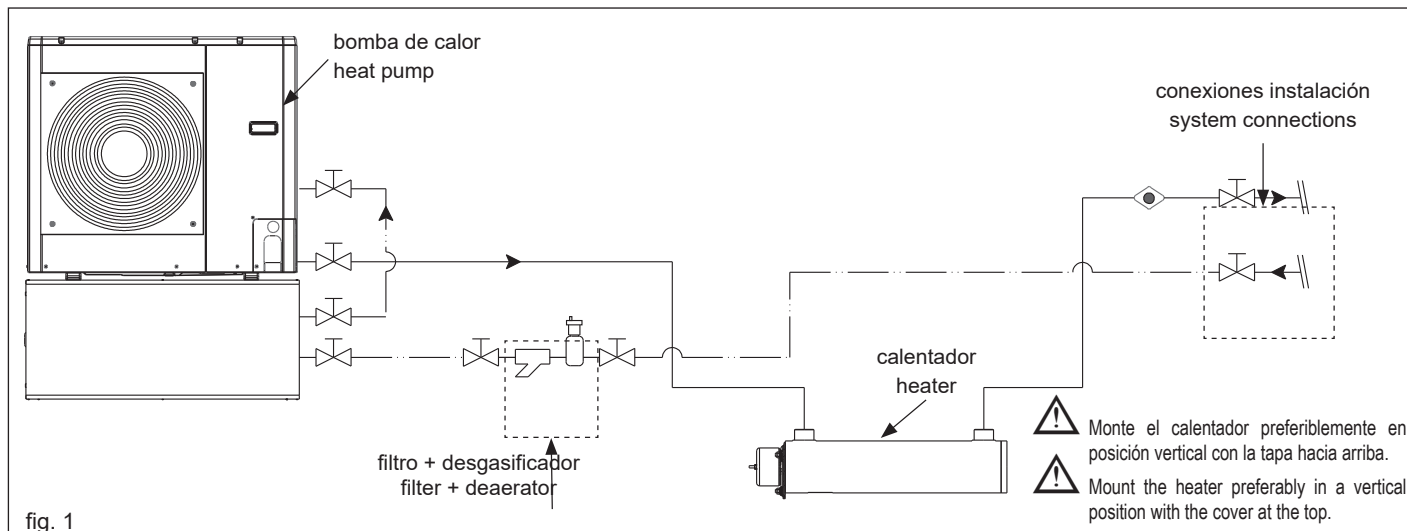
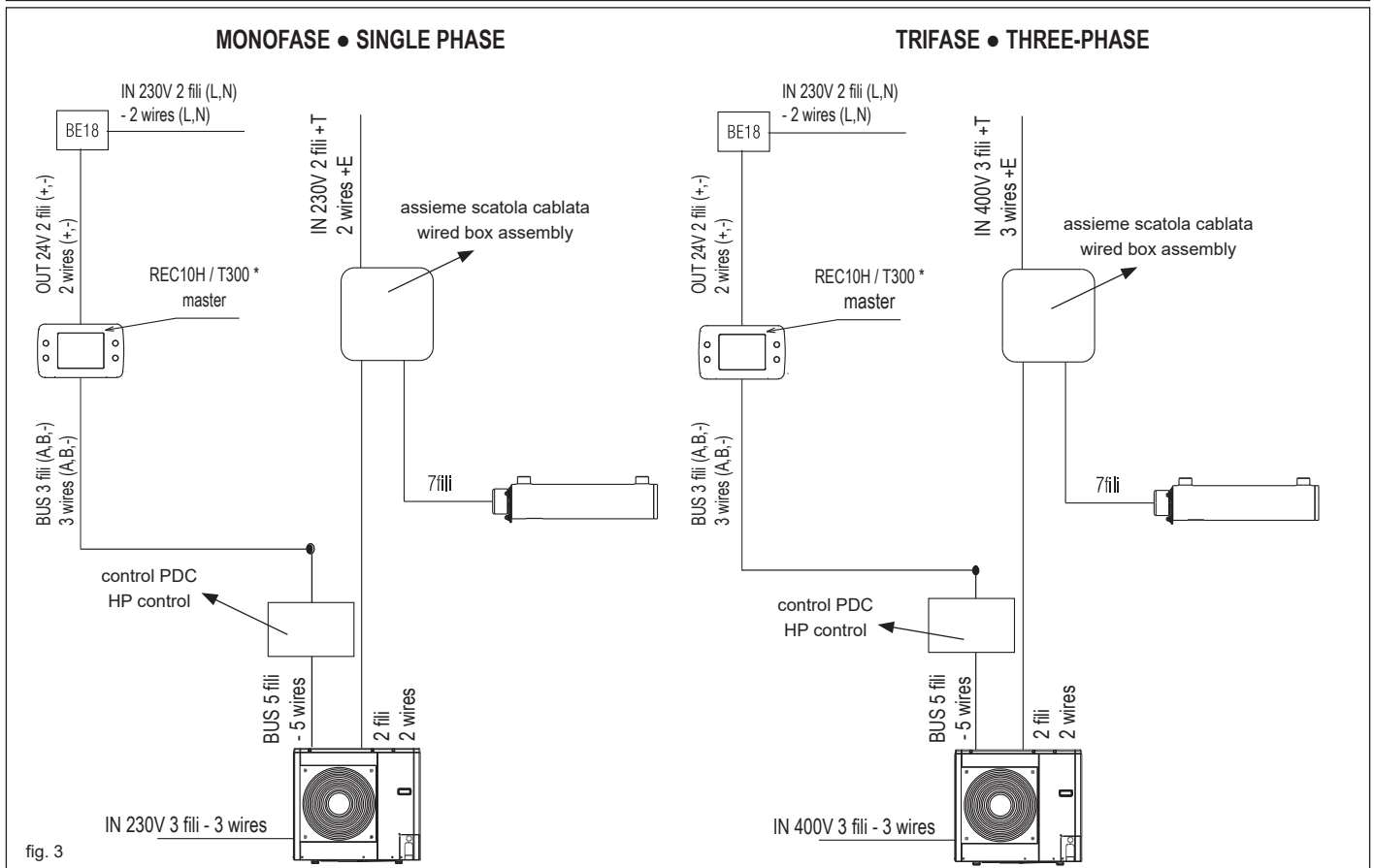
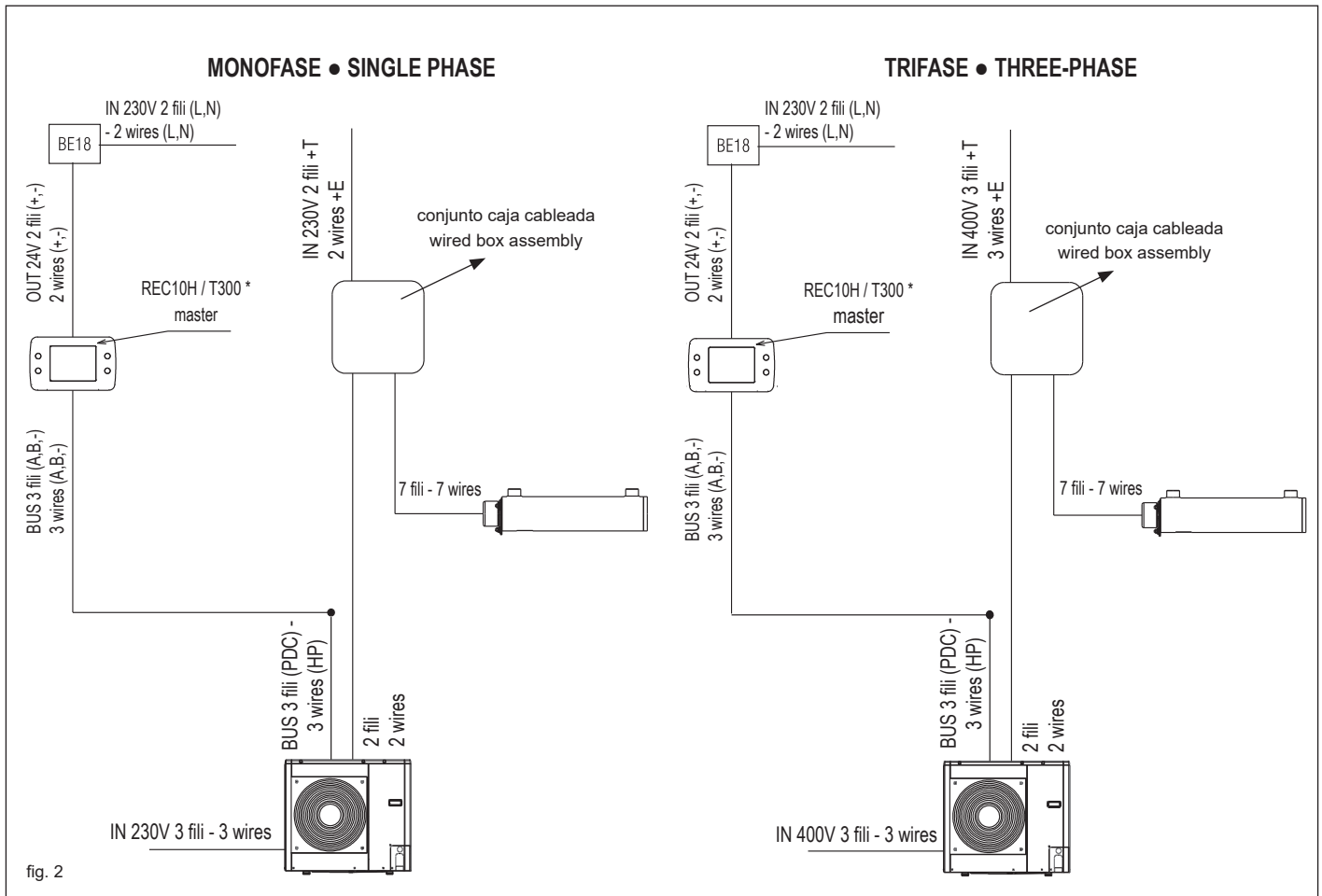


fig. 1



* Opcional

IT	EN	ES
monofase	mono-phase	monofase
trifase	tri-phase	trifase
fili	wires	alambres
morsetto	terminal	Terminal
assieme scatola cablata	wired box assembly	conjunto de caja cableada
controllo PDC	HP control	control de bomba de calor


⚠ Para la conexión eléctrica a la bomba de calor, consulte el manual de instrucciones específico de la unidad en la que se instale el kit.

⚠ For the electrical connection to the Heat Pump, refer to the specific instruction manual of the unit on which the kit is installed.

Fijación del termostato

El termostato ya está cableado en la caja eléctrica (A), proceda como se indica a continuación para fijarlo:


- retire la tapa (B) desenroscando la tuerca de la tapa misma
- introduzca el bulbo (C) en el compartimento previsto en el interior del calentador hasta que llegue al final de su recorrido (D)
- cierre de nuevo la tapa (B) enroscando la tuerca y teniendo cuidado de no doblar el capilar del termostato.

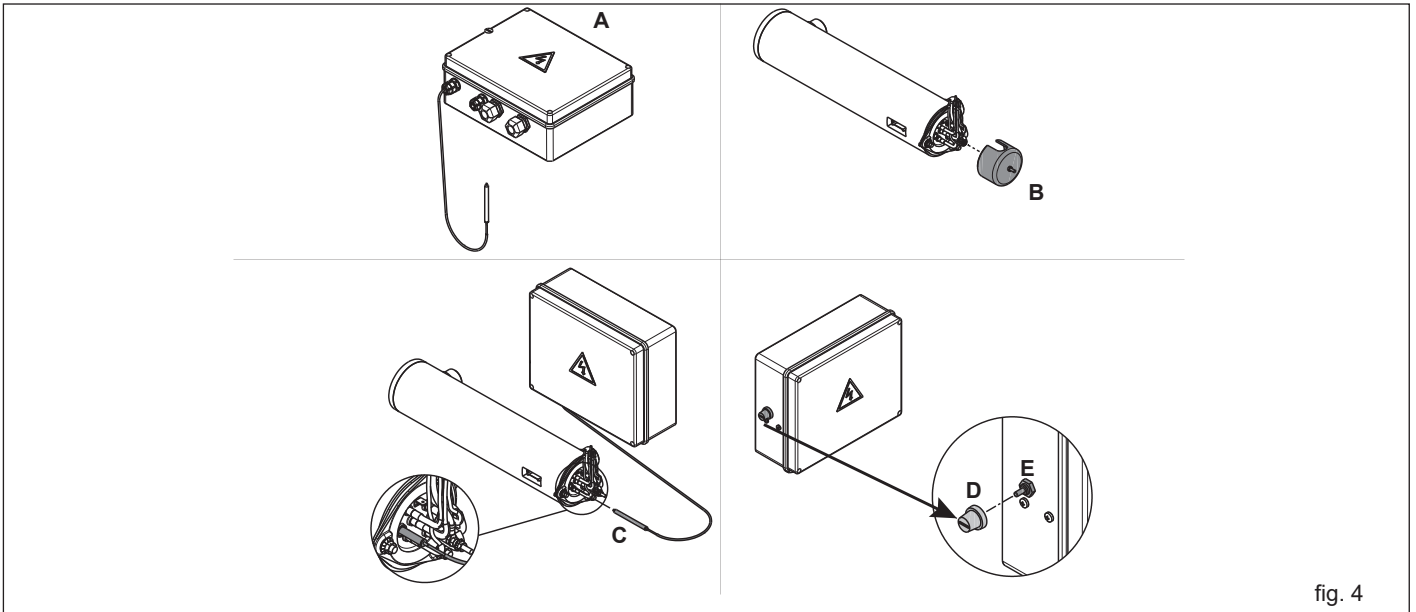
 Si el termostato se dispara, debe rearmarse manualmente desenroscando el tapón (D) y presionando el pulsador (E). Después del rearme, vuelva a colocar con cuidado el tapón (D).

Fixing the thermostat

The thermostat is already wired in the electrical box (A), to fix it proceed as follows:

- remove the cover (B) by unscrewing the nut on the cover itself
- insert the bulb (C) into the well provided inside the heater until it reaches the end (D)
- close the cover (B) by screwing the appropriate nut back on and taking care not to bend the thermostat capillary.

 If the thermostat trips, it must be reset manually by unscrewing the cap (D) and pressing the button (E). After the reset carefully reposition the cap (D).

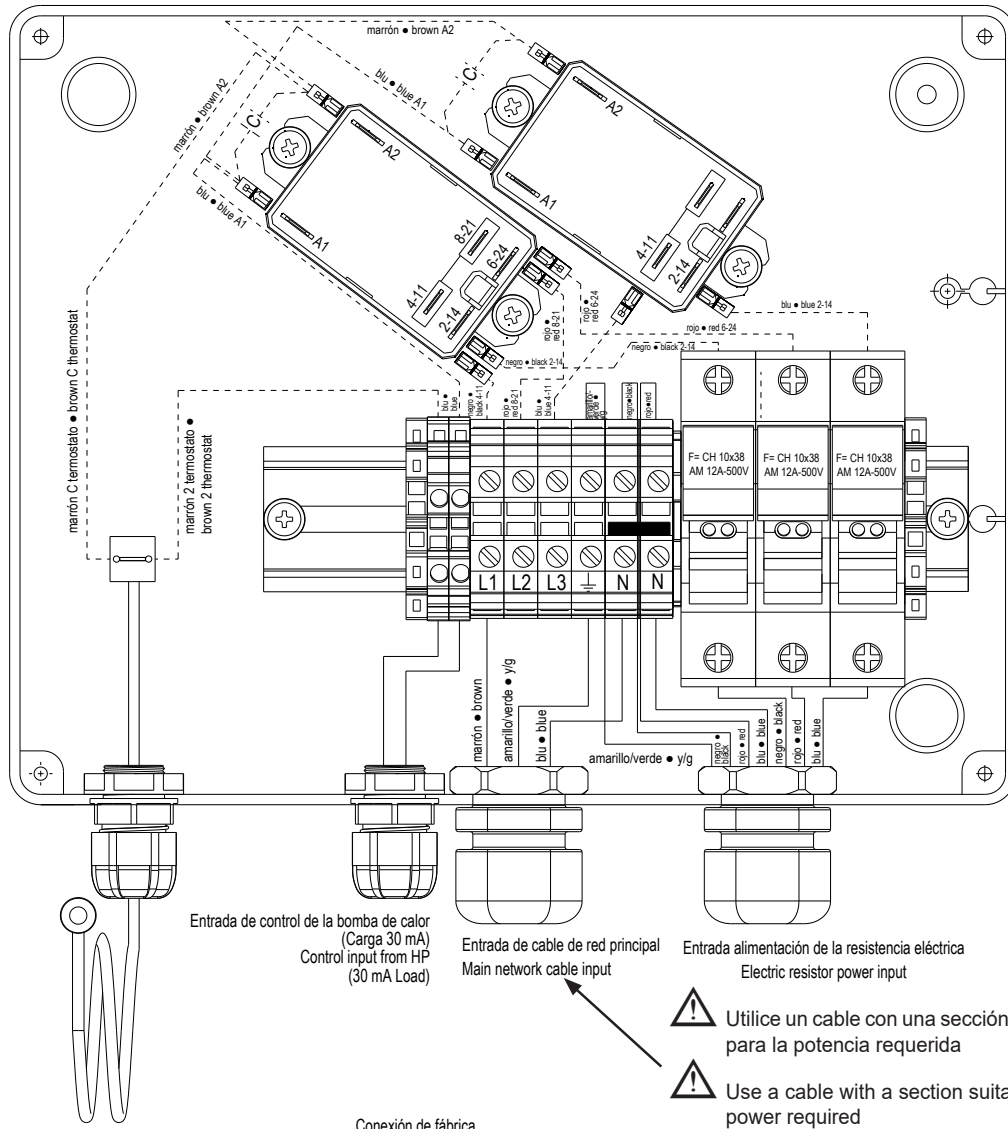


CONEXIONES ELÉCTRICAS

Conexión monofásica (230 V CA)

ELECTRICAL WIRING

Single-phase connection (230 Vac)



Nota importante: la configuración de suministro es 2 kW

NB: the supply configuration is 2 kW

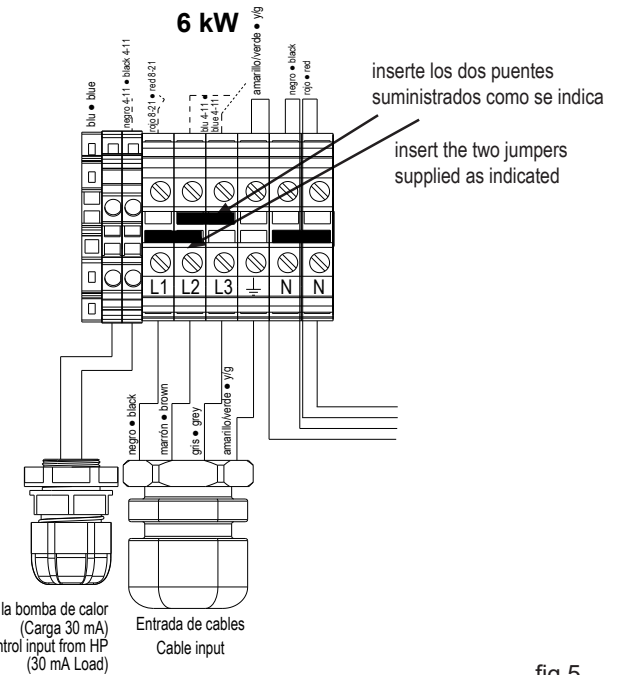
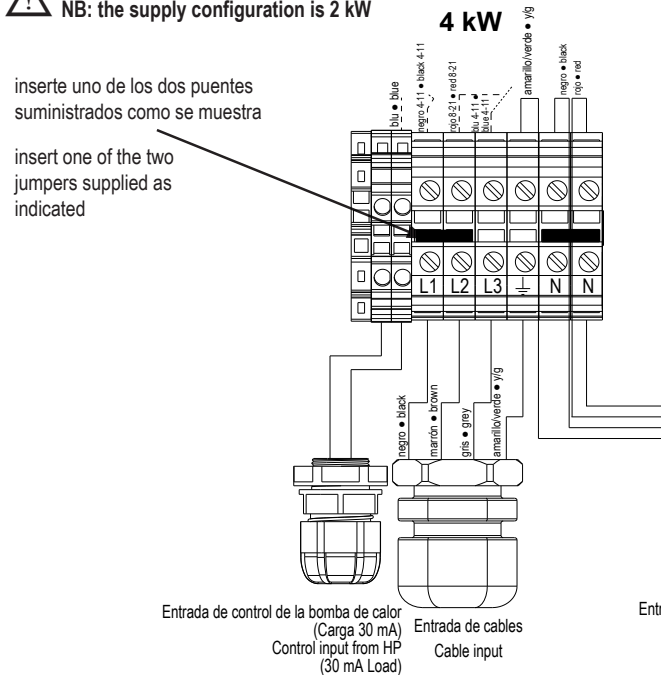


fig.5

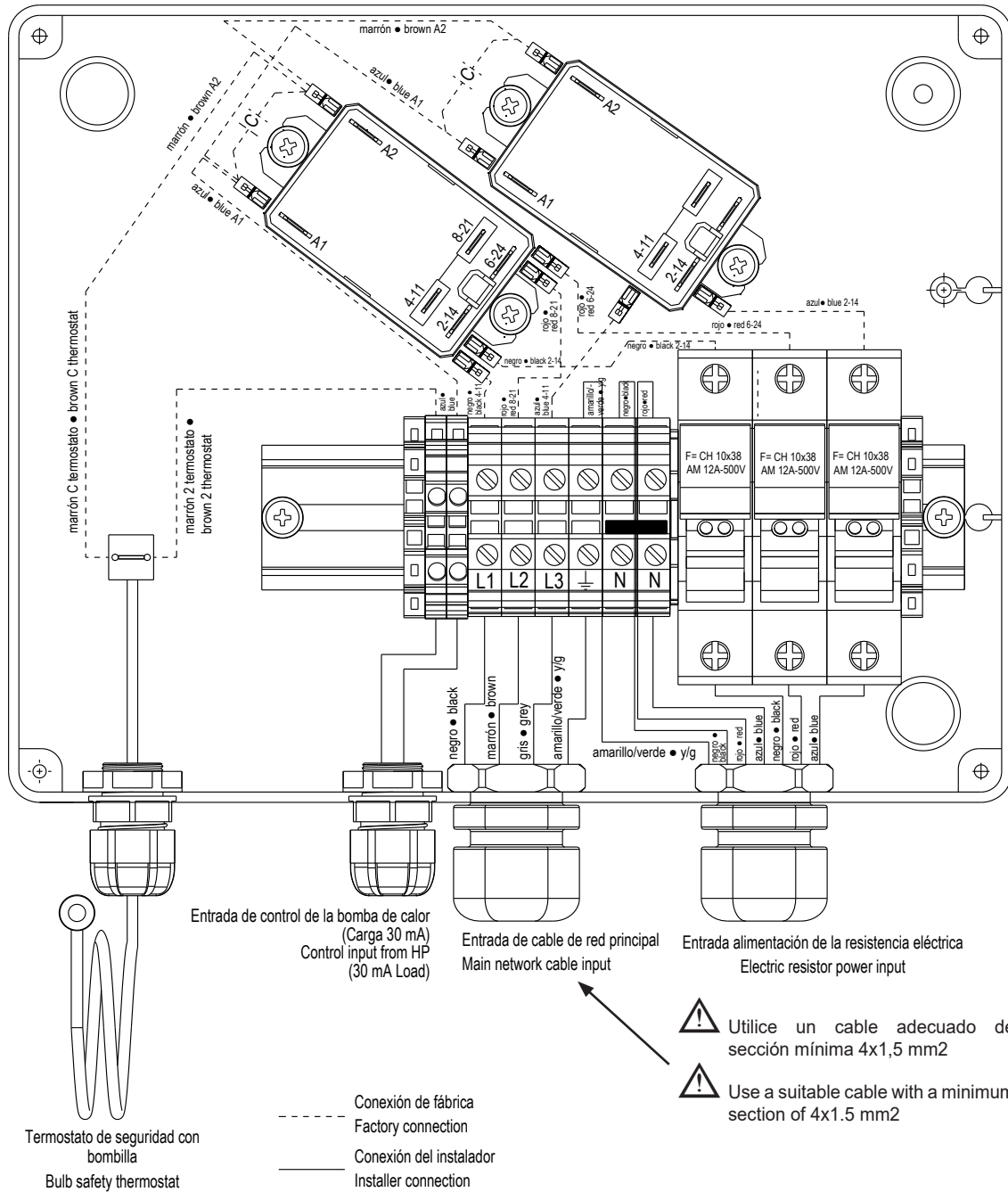


fig. 6

⚠ Cubra los cables del calentador eléctrico con la vaina en espiral suministrada en el kit

⚠ Cover the electric heater wires with the spiral sheath present in the kit.



A series of horizontal lines for writing, consisting of 25 evenly spaced lines that span the width of the page.

